

# jota

on the spot








**jota instruments**  
**ENDODONTIE**

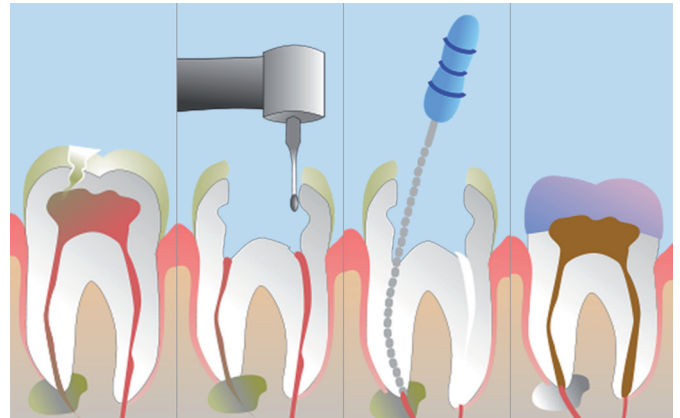
## **Das Endo Sortiment - Umfangreich und effizient**

- › Unterstützt die Präparation stufenloser, konischer Formen
- › Vermindert das Risiko von Schäden
- › Leichter Abtransport von Spänen
- › Jota NiTi Roto Feilen für die 'Crown - Down - Methode'
- › Höchste Effizienz bei manuellen und maschinellen Verfahren
- › ISO - Symbole und Farbkodierung der Instrumente
- › Langlebige Instrumente mit strengen Materialkontrollen



## jota bestseller ENDODONTIE

|                  |   |
|------------------|---|
| Nervnadel        |  |
| K-File           |  |
| NiTi Roto Feilen |  |
| Lentulo          |  |
| Gates            |  |



Das JOTA Endo Sortiment umfasst folgende Instrumente: JOTA NiTi Roto Feilen / Kerr - Bohrer / Feilen / Hedströmfeilen / Erweiterungsbohrer / Lentulos / Plugger / Spreader / Kronentrenner / Diamantschleifinstrumente

**Das JOTA Endo Sortiment bietet dem Zahnarzt alle Möglichkeiten, von der Wurzelkanalerweiterung bis zur Wurzelfüllung. Mit dem umfangreichen Angebot können alle gängigen Behandlungsmethoden einfach und sicher durchgeführt werden.**

Die schrittweise aufeinander abgestimmten Instrumente unterstützen die Präparation stufenloser, regelmässiger, konischer Formen. Zudem vermindern sie das Risiko von Schäden im Verlauf der Wurzelkanalaufbereitung. Die Geometrie

der Instrumente ermöglicht den leichten Abtransport von Spänen.

### Grosse Einsatzmöglichkeiten

Das JOTA Endo Sortiment kann wie folgt eingesetzt werden:

- › Pulpa - Exstirpation
- › Wurzelkanalaufbereitung
- › Erweiterung des Wurzelkanals
- › Füllen des Kanals

JOTA-Händler

108002.5950.0179 - 03/2009