

## **jota kit 1443** Efficient Veneer Prep Kit

### Préparation de facettes-étape par étape

- › Une sélection d'instruments permettant de réaliser des préparations pour facettes anatomiquement adaptées
- › Supporter une abrasion minimale de l'émail intègre un nouveau diamant de „fraisage double grain“.



## jota kit 1443

### Efficient Veneer Prep Kit

#### Ensemble d'instruments harmonisés pour la préparation de facettes hautement esthétiques

La réalisation de préparations pour facettes parfaites et esthétiques est une des missions les plus difficiles de l'art dentaire. Les attentes des patients (qui souhaitent n'avoir qu'une seule séance de traitement) ainsi que la responsabilité de réaliser une performance avec un flux de travail lissé sont devenues la règle en dentisterie moderne. Jota met en place son „kit pratique de préparation de facettes 1443 „ incluant la toute nouvelle „fraise double grain“; en effet, cette fraise permet aux professionnels de terminer les limites cervicales et de supprimer l'émail vestibulaire dans le même temps. Il n'est plus nécessaire de changer d'instrument.

#### Jota fraise double grain:

852GF.FG.014 - 856314199534014

852GF.FG.016 - 856314199534016



#### Marquage des limites cervicales:

La limite cervicale est marquée avec l'**instrument diamanté Diamond 801**.



#### Première indication de profondeur:

Une marque de 0,3 mm est préparée dans le tiers cervical de la surface vestibulaire avec le marqueur de profondeur **Depth Marker 815.FG.022**



#### Second indicateur de profondeur:

Une marque de 0,5 mm est préparée dans le tiers incisif de la surface vestibulaire avec le marqueur de profondeur **Depth Marker 815.FG.026**. Cette marque doit se situer à une distance d'environ 2 mm du bord incisif. Réaliser si nécessaire un troisième marquage de profondeur dans le tiers médian.

#### Vitesse recommandée:

Environ 300000 rpm.

#### Vitesse recommandée:

Environ 300000 rpm.

#### Vitesse recommandée:

Environ 300000 rpm.

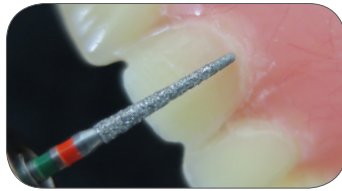


### Préparation du chanfrein proximal & suppression de l'émail:

Les lignes du chanfrein proximal sont préparées et l'émail marqué en vestibulaire est éliminé avec la „fraise **double grain**“ 852GF de Jota.

#### Vitesse recommandée:

environ 160000 rpm.



### Finition de la limite cervicale & du chanfrein proximal:

La limite cervicale et le chanfrein proximal peuvent être terminés avec l'extrémité de la **fraise double grain** " 852GF sans changer d'instrument.

#### Vitesse recommandée:

environ 160000 rpm.

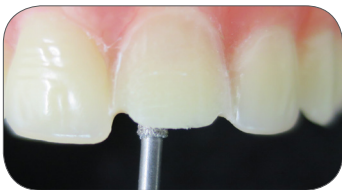


### Réduction du bord incisif:

S'il est prévu de recouvrir le bord incisif avec de la céramique ou du composite, ce dernier doit être réduit en utilisant la „fraise **double grain**“ 852GF“.

#### Vitesse recommandée:

environ 160000 rpm.



### Préparation d'un épaulement occlusal:

Un épaulement occlusal doit être préparé à la jonction entre la surface incisive et la surface linguale à l'aide d'une fraise de profondeur **815 depth cutter** dans le cas où le bord incisif est réduit.

#### Vitesse recommandée:

environ 160000 rpm.



### Finition lors du scellement de la facette:

Les excès de ciment présents sur la face linguale de la dent sont éliminés à l'aide de la fraise football **Diamond 833F**

#### Vitesse recommandée:

approx. 190000 rpm.



### Finition

La fraise **890EF Diamond** est utilisée pour la finition et le prépolissage des zones cervicales et proximales.

#### Vitesse recommandée:

environ 300000 rpm

**jota kit 1443**  
Efficient Veneer Prep Kit

**801.FG.014**



Fraise ronde diamantée avec un grain moyen servant à indiquer la profondeur de la préparation au niveau cervical.

↻ 300000 rpm

**852GF.FG.014**



Grain fin  
Gros grain

La "fraise double grain" est une nouvelle fraise diamantée de Jota qui présente un grain fin de diamant au niveau de la pointe pour la finition des limites cervicales et un gros grain au niveau du corps pour l'élimination de l'émail.

↻ 160000 rpm

**815.FG.022**



Fraise diamantée avec un grain moyen servant à réaliser un repère de profondeur de 0.5mm en vestibulaire.

↻ 160000 rpm

**852GF.FG.016**



Grain fin  
Gros grain

La "fraise double grain" est une nouvelle fraise diamantée de Jota qui présente un grain fin de diamant au niveau de la pointe pour la finition des limites cervicales et un gros grain au niveau du corps pour l'élimination de l'émail.

↻ 160000 rpm

**815.FG.026**



Fraise diamantée avec un grain moyen servant à réaliser un repère de profondeur de 0.5mm en vestibulaire.

↻ 160000 rpm

**890EF.FG.010**



Fraise diamantée avec un grain de diamant extra fin naturel (dimensions moyennes des grains 25µm); pour la finition et le prépolissage des zones proximales et cervicales.

↻ 300000 rpm

**833F.FG.023**



Fraise diamantée recouverte d'un grain fin de diamant naturel. Pour la finition et l'enlèvement des excès de ciment au niveau de la face palatine.

↻ 190000 rpm

Dépôt JOTA

08/2016